



FRÉTTABRÉF

LAGNAFÉLAGS ÍSLANDS

The Icelandic Heating, Ventilating and Sanitary Association
Ystabæ 11 • 110 Reykjavík • Tel. 354 587 0660 • Fax 354 587 4162
Heimasíða: www.lafi.is • Netfang: lafi@isl.is

3.. tbl. 18. árgangur júní 2003 blað nr. 84

HITATÆKNI ehf
Langhólvegur 106 104 Tískúptún
Sími: 588 0274 Fax: 588 0271

ALPERTON
Stjórnir fyrir hita og loftresakerfi
Hústjórmarkerfi

MESA
Stjórntæki fyrir loftresi og hitakerfi

WOLF
Loftresakerfi
Puhblásarar
Hitablásarar

BELIMO

Stærir fyrir loftresakerfi

Útgafandi:
LAGNAFÉLAG ÍSLANDS
The Icelandic Heating, Ventilating and Sanitary Association
Ystabæ 11 • 110 Reykjavík
Sími: 354 587 0660
Fax: 354 587 4162
www.lafi.is
E-MAIL: lafi@isl.is

RIÐSTJÓRN:
KRISTJÁN ÖTTÓSSON
GILJÓHNSSON, HALLI ÞORSSON
SVEINUR ÁRÍ, STEFANSSON
ADRIEGLE KRISTJÁNS ÖTTÓSSON

(Sjá bls 2-3-4-5)

Ritstjóri og ábyrgðarmaður: Kristján Ottósson.
Ritnefnd: Guðmundur Hjálmarsson tæknifræðingur,
Jón Guðlaugsson pípuþræðingameistari,
Ólafur Bjarnason blikksmiðameistari,
Þorlákur Jónsson verkfræðingur
og Rúnar Bachmann rafvirki.

Eftirtaldir aðilar gera "Handbók lagnakerfa 29", útgefin af Lagnafélagi Íslands 28. desember 2002, að fyrirmynd við uppsetningu og efnisval við gerð handbóka fyrir lagnakerfi.

Byggingarfulltrúinn í Reykjavík

Magnús Sædal
Magnús Sædal Svavarsson, tæknifræðingur

Almenna verkfræðistofan hf.

Ólafur Arnason
Ólafur Arnason, verkfræðingur

Frámkvæmdasýsla ríkisins

Oskar Valdimarsson
Oskar Valdimarsson, forstjóri

Fjarbitun hf.

Gunnar Geirsson
Gunnar Geirsson, tæknifræðingur

Háskóli Íslands

Valdimar K. Jónsson
Dr. Valdimar K. Jónsson, vélaverkfræðingur

Hönnun hf.

Rúnar Sigmarsson
Rúnar Sigmarsson, verkfræðingur

Tækniháskóli Íslands

Guðmundur Hjálmarsson
Guðmundur Hjálmarsson, byggingataeknifræðingur

Lagnataekni ehf. hönnun og ráðgjöf

Friðrik S. Kristinsson
Friðrik S. Kristinsson, tæknifræðingur

Lagnakerfamiðstöð Íslands

Kristján Ottósson
Kristján Ottósson, framkvæmdastjóri

VGK verkfræðistofa hf.

Ragnar Kristinsson
Ragnar Kristinsson, tæknifræðingur

Reykjavíkurborg, Umhverfis og tæknisvið
Fasteignastofa.

Einar H. Jónsson
Einar H. Jónsson, tæknifræðingur

VST Verkfræðistofa

Sigurðar Thoroddsen hf.
Niels Indriðason
Niels Indriðason, verkfræðingur

Lagnadeild

Rannsóknarstofnun byggingaiðnaðarins.

Ragnheiður Inga Þórarinnisdóttir
Ragnheiður Inga Þórarinnisdóttir, verkfræðingur

Verkfræðistofan Önn ehf.

Gunnar H. Pálsson
Gunnar H. Pálsson, verkfræðingur

V.S.B. verkfræðistofa ehf.

Sveinn Aki Sverrisson
Sveinn Aki Sverrisson, tæknifræðingur

V.S.Ó. Ráðgjöf ehf.

Kjartan Helgason
Kjartan Helgason, tæknifræðingur

1. KAFLI VERKLAG VIÐ GERÐ HANDBÓKAR

Kerfismyndir og kerfisnúmer

Lagna – og loftræsikerfum skal gefa númer. Síðan skal gera kerfismynd (einlínemyndir). Á kerfismynd eru öll tæki teiknuð sem tilheyra kerfinu.

Kerfismynd og númerakerfi

Eftir að kerfismynd hefur verið gerð skal merkja öll tæki með númeri sem er **kennitala tækisins**. Kennitala tækis er byggð upp af kerfisnúmeri og síðan raðnúmeri tækis innan sama kerfis. Þegar merking er gerð er númerum raðað í röð sem er eðlileg þegar kerfi er síðan lýst frá upphafi til enda. *Dæmi: Eftir streymisátt vökva eða lofts.*

Ef önnur númerakerfi eru í notkun fyrir sama lagnakerfi, en hjá öðrum hönnuðum eða verktökum má setja það númer í sviga. *Dæmi: 1.01 (1.01 ML). Tækjanúmer er síðan notað til að merkja tæki á staðnum.*

Yfirlitsmynd

Þegar tæknirými eru mörg og búnaður staðsettur víða í byggingunni skal gera yfirlitsmynd sem sýnir staðsetningu tækja og tækjaklefa og skal hún sett í 4. kafla í handbók.

Kerfislýsingar

Lýsa skal kerfi þannig að notandi fái góða mynd af því hvernig kerfi er úr garði gert. Ekki skal lýsa hlutverki eða staðsetningu tækja eða kerfishluta í kerfislýsingu þar sem sá þáttur kemur fram í samvirknilýsingu tækja.

Samvirkni tækja og tækjalistar

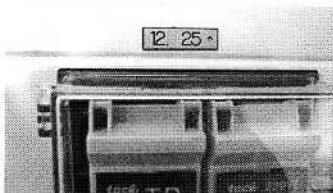
Samvirkni tækja og tækjalistar eru mikilvægastu listar handbókarinnar. Þeir segja til um það hvernig kerfin skuli vinna og **eru því lyklar að hönnun kerfa.**

Hönnuðir geta notað þessa handbók sem verkfæri við hönnun, strax frá upphafi. Það verður að hafa uppsetningu einfalda og gera meira úr einföldum töflum og stuttum texta. Mikilvægt er að ritstjóri handbókar skrifi undir handbók til staðfestingar því að hún sé fullgerð.

Þjónustuhandbók

Rétt er að undirstrika að út frá þessari handbók lagnakerfa er hægt, óski húseigandi þess, að útbúa þjónustuhandbók, þar sem fram komi m.a.:

1. Leiðbeiningar fyrir húsverði
2. Fyrirmæli um eftirlit með lagna – og loftræsikerfum, með upplýsingum um tíðni og umfang eftirlits.
3. Fyrirmæli um viðhald lagna – og loftræsikerfa.



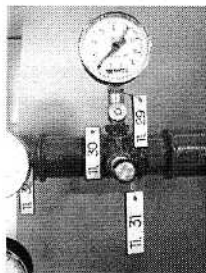
Tæki sem festist á vegg eða loftstokk skal ekki merkja, heldur hvilustað þess.

Mála allar lagnir samkvæmt:
Litamerkingar lagna Rb. (53).003

Tæki í pípu lögnum skal merkja þannig.
Festist með ryðfriðum stálvir á tækið

Merkja skal öll tæki

Stærð merkis 50x15 mm,
stafir 8 mm
Merkin eru framleidd hjá
Bergnes ehf. sími: 567-3305
Fax: 567-3177
netfang: bergnes@bergnes.is



Kristján Ottósson
Kristján Ottósson

Guðmundur Halldórsson
Guðmundur Halldórsson

Sveinn Aki Sverfisson
Sveinn Aki Sverfisson

EFNISYFIRLIT

1.	KAFLI VERKLAG VID GERÐ HANDBÓKAR	7
2.	KAFLI INNGANGUR	9
2.1	ORÐSKÝRINGAR.....	9
2.2	SKÝRINGAR Á TÁKNUM.....	12
3.	KAFLI FRAMKVÆMDAADILAR	13
4.	KAFLI YFIRLIT YFIR LAGNAKERFI HÚSSINS	14
4.1	STAÐSETNING TÆKJA OG STJÓRNTÆKJA.....	14
4.2	YFIRLIT YFIR LAGNAKERFI HÚSSINS.....	15
5.	KAFLI KERFI 1 - HÚSVEITUGRIND	16
5.1	HÖNNUNARFORSENDUR.....	16
5.2	KERFISMYND.....	17
5.3	KERFISLÝSINGAR.....	18
5.4	SAMVIRKNI TÆKJA OG TÆKJALISTI.....	18
6.	KAFLI KERFI 2 - HEITT NEYSLUVATN	23
6.1	HÖNNUNARFORSENDUR.....	23
6.2	KERFISMYND.....	24
6.3	KERFISLÝSINGAR.....	25
6.4	SAMVIRKNI TÆKJA OG TÆKJALISTI.....	25
7.	KAFLI KERFI 3 - KALT NEYSLUVATN	26
7.1	HÖNNUNARFORSENDUR.....	26
7.2	KERFISMYND.....	27
7.3	KERFISLÝSING.....	28
7.4	SAMVIRKNI TÆKJA OG TÆKJALISTI.....	28
8.	KAFLI KERFI 4 - OFNAKERFI	29
8.1	HÖNNUNARFORSENDUR.....	29
8.2	KERFISMYND.....	31
8.3	KERFISLÝSINGAR.....	32
8.4	SAMVIRKNI TÆKJA OG TÆKJALISTI.....	34
8.5	OFNATAFLA OG STILLITÖLUR OFNLOKA.....	34
9.	KAFLI KERFI 5 – GÓLFHITAKERFI	35
9.1	HÖNNUNARFORSENDUR.....	35

9.2	KERFISMYND.....	37
9.3	KERFISLÝSING	38
9.4	SAMVIRKNI TÆKJA OG TÆKJALISTI	39
10.	KAFLI KERFI 6 - LOFTRÆSIKERFI.....	44
10.1	HÖNNUNARFORSENDUR	44
10.2	KERFISMYND.....	47
10.3	KERFISLÝSING	48
10.4	SAMVIRKNI TÆKJA OG TÆKJALISTI	49
11.	KAFLI KERFI 7 - SNJÓBRÆDSLUKERFI.....	61
11.1	HÖNNUNARFORSENDUR	61
11.2	KERFISMYND.....	62
11.3	KERFISLÝSING	63
11.4	SAMVIRKNI TÆKJA OG TÆKJALISTI	63
12.	KAFLI KERFI 8 - FRÁRENNSLISKERFI OG HREINLÆTISTÆKI.....	66
12.1	HÖNNUNARFORSENDUR	66
12.2	KERFISMYND.....	67
12.3	KERFISLÝSING	68
12.4	SAMVIRKNI TÆKJA OG TÆKJALISTI	70
13.	KAFLI KERFI 9 - VATNSÚDAKERFI	73
13.1	HÖNNUNARFORSENDUR	73
13.2	KERFISMYND	74
13.3	KERFISLÝSING	75
13.4	SAMVIRKNI TÆKJA OG TÆKJALISTI	76
14.	KAFLI TEIKNINGAR.....	78
14.1	TEIKNINGASKRÁ	78
14.2	RAFSTÝRIMYNDIR	79
15.	KAFLI STILLISKÝRSLUR.....	87
15.1	STILLISKÝRSLA FYRIR GÓLFHITAKERFI KERFI 5	87
15.2	LOFTRÆSIKERFI - STRENGLOKAR	87
15.3	LOFTMAGNSSTILLINGAR	88
15.4	SNJÓBRÆDSLUKERFI.....	81
16 KAFLI	LEIÐBEININGAR FYRIR TÖLVUSKJÁ.....	92
16.1	STJÓRNUN GÓLFHITAKERFI S (DANFOSS).....	84
17. KAFLI	YFIRLÝSINGAR UM LOKAFRÁGANG LAGNAKERFA.....	85

Aðalfundur Lagnafélags Íslands

var haldinn fimmtudaginn 27. mars 2003 í Lagnakerfamiðstöð Íslands

1. Formaður félagsins, Guðmundur Hjálmarsson, setti fundinn kl. 18:0
2. Skýrsla framkvæmdastjóra
Skýrsla framkvæmdastjóra, Kristjáns Ottóssonar, var lögð fram á fundinum. Hún er í 25 númeruðum liðum, dagsett 27. mars 2003, og er hér með vísað í hana sem fylgiskjal með þessari fundargerð.
Helstu atriði í skýrslu framkvæmdastjóra:
 - Haldnir voru 7 bókfærðir stjórnarfundir á árinu.
 - Símanum var veitt viðurkenning fyrir lofsvert lagnaverk að Ármúla 25.
 - Tveimur mönnum var veitt viðurkenning fyrir farsæl störf að lagnamálum, þeim Valdimar K. Jónssyni prófessor og Sverri Helgasyni rafvirkjameistara.
 - Handbók lagnakerfa nr. 29 kom út á árinu og var sýnishorn af henni lagt fram á fundinum.
 - Fréttabréfið kom út þrisvar á árinu og áttu 18 höfundar greinar í því.
 - Greinar Sigurðar Grétars Guðmundssonar „Lagnafréttir“ í fasteignablaði Morgunblaðsins eru orðnar 410 að tölum frá því að sú fyrsta birtist þ. 11. ágúst 1992.
 - Ein ráðstefna var haldin á árinu, um „Úttekt á lokafrágangi lagnakerfa“. Hún var haldin þ. 20. mars 2003 í Lagnakerfamiðstöð Íslands að viðstöddum umhverfisráðherra, Sív Friðleifsdóttur, og 9 framsögumönnum.
Fulltrúi Framkvæmdasýslu ríkisins lýsti því yfir á ráðstefnunni að stofnun hans myndi fara í einu og öllu eftir leiðbeiningum í Lagnahandbók nr. 29 við útboðsgerð.
 - Annað sem vert er að nefna frá ráðstefnunni er áskorun til Lagnafélagsins um að semja verklagsreglur fyrir úttektir á lagnakerfum.
 - Lagnakerfamiðstöð Íslands.
Vel hefur gengið að setja upp tækjabúnað fyrir kennslu og rannsóknir.
Fræðslunámskeið fyrir pipulagningamenn, vélvirkja, vélstjóra og blikksmiði hafa verið í gangi af og til á öllu árinu.
3. Skýrsla gjaldkera
Endurskoðaðir og undirritaðir reikningar félagsins fyrir starfsárið 2002 – 2003 lágu frammi á fundinum og gerði Hjálmar Jónsson, gjaldkeri stjórnar félagsins, grein fyrir þeim. Helstu tölur:
4. Ákvörðun félagsgjalda
Samþykkt var að hafa félagsgjöld óbreytt, 3.000 kr. á félagsmann á ári.
5. Skýrslur fagráða
Egill Skúli Ingibergsson gerði grein fyrir starfsemi Gæðamatsráðs á árinu.
Sex mál voru afgreidd með greinargerð en önnur voru afgreidd með samtölum og leiðbeiningum.
Helstu málín voru:
 - Fundaraðstaða Alþingis að Austurstræti 8-10 (loftþræsing og lýsing).
 - Loftþræsikerfi í sjúkrahúsi (uppgjörsmál og deila um túlkun á ákvæðum útboðslýsingar).
 - Rör í rör lagnakerfi (frágangur ekki í samræmi við hönnun).
 - Leki frá efri hæð (deila um kostnaðarskiptingu).
 - Hitakerfi með eirrörum (bilun á lóðningu, leki og tæring, engin hönnun).
 - Ólykt frá salerni í fjölbýlishúsi vegna bakflæðis.Í öllum tilvikum var rætt við viðkomandi byggingarfulltrúa, hönnuði og meistara þegar þeir fundust og fékkst niðurstaða í öllum málunum sem var byggð á faglegum forsendum og reglum sem eru í gildi.
Skýrslur annarra fagráða voru ekki kynntar.

6. Umræður

Hilmar Sigurðsson spurði um innheimtu félagsgjalda og kom fram í svari Kristjáns Ottóssonar að af um 450 félögum eru aðeins um það bil 130 sem greiða gjöldin. Veruleg upphæð var afskrifuð vegna þessa á síðasta ári.

Stefán Jónsson spurði hvort framkvæmdastjórinn fengi engin laun greidd fyrir störf sín hjá félaginu. Kristján Ottósson svaraði að hann fengi laun og að þau væru skráð í bókhaldinu í liðnum „Almennur rekstrarkostnaður“.

7. **Kosning stjórnar.** Í stjórn voru kosnir: Guðmundur Hjálmarsson, byggingartæknifr., Tækniháskóla Íslands formaður, Hjálmar Jónsson, byggingartæknifr., verkefnisstjóri Lagnadeildar byggingarfulltrúans í Reykjavík gjaldkeri, Böðvar Ingi Guðbjartsson, pípulagningamaður, starfar hjá Borgarlögnum ehf., Gestur Gunnarsson, véltæknifræðingur, kennari við Iðnskólann í Hafnarfirði Páll Indriði Pálsson, vélfraeðingur, kennslustjóri álmiðngreina Borgarholtsskóla, Hilmar Sigurðsson, byggingarverkfræðingur, sviðsstjóri önnunardeildar og stjórnarformaður Hnits hf. ritari, Þórir Guðmundsson, byggingarverkfræðingur, verkfræðingur Hita- og loftræstideildar Hátækni hf., Már Erlingsson, verkfræðingur, verkefnisstjóri Framkvæmdarsýslu ríkisins.

8. Kosning endurskoðenda. Kosningu hlutu: Egill Skúli Ingibergsson, rafmagnsverkfr. og Guðmundur Jónsson, vélfraeðingur.

Björgvin Hjálmarsson byggingartæknifræðingur var kosinn vara-endurskoðandi.



Aftri röð f.v.:

Gestur Gunnarsson, véltæknifræðingur, kennari við Iðnskólann í Hafnarfirði. Páll Indriði Pálsson, vélfraeðingur, kennslustjóri álmiðngreina Borgarholtsskóla. Hjálmar Jónsson, byggingartæknifr., verkefnisstjóri Lagnadeildar byggingarfulltrúans í Reykjavík gjaldkeri. Már Erlingsson, verkfræðingur, verkefnisstjóri Framkvæmdarsýslu ríkisins. Böðvar Ingi Guðbjartsson, pípulagningamaður, starfar hjá Borgarlögnum ehf.

Fremri Röð f.v.:

Þórir Guðmundsson, byggingarverkfræðingur, verkfræðingur Hita- og loftræstideildar Hátækni hf. Guðmundur Hjálmarsson, byggingartæknifr., Tækniháskóla Íslands formaður. Hilmar Sigurðsson, byggingarverkfræðingur, sviðsstjóri önnunardeildar og stjórnarformaður Hnits hf. ritari og Kristján Ottósson, framkvæmdastjóri Lagnafélags Íslands.

Úttekt á lokafrágangi lagnakerfa.

Lagnafélag Íslands í samvinnu við Samband Íslenskra sveitarfélaga, Framkvæmdasýslu ríkisins og Lagnakerfamiðstöð Íslands, stóð fyrir ráðstefnu um úttekt á lokafrágangi lagnakerfa, sem haldin var, fimmtudaginn 20. mars 2003, í Lagnakerfamiðstöð Íslands, Keldnaholti.

Efnistöð:

Verkkaupi:

Byggingareftirlit:

Afangáúttektir:

Vottun lagnaefna:

Vottun lagnaefna:

Vottun lagnaefna:

Handbók Lagnakerfa:

Úttekt á lokafrágangi lagnakerfa:

Framsögumenn voru:

Dagbjartur Guðmundsson, verkfræðingur, Framkvæmdasýslu ríkisins.

Einar H. Jónsson, tæknifræðingur, Umhverfis- og tæknisviðs Reykjavíkurborgar

Fríðrik S. Kristinnsson, tæknifræðingur, Lagnatekni ehf. hönnun- og ráðgjöf.

Benedikt Jónsson, verkfr. Vottunarstjóri Rannsóknastofnunar byggingariðnaðarinnar

Ingimar Sigurðsson, skrifstofustjóri Umhverfissráðuneytisins.

Pórrur Ólafur Búason, yfirverkfræðingur Byggingarfulltrúa

Kristján Ottósson, framkvæmdastjóri Lagnakerfamiðstöðvar Íslands

Ráðstefnan var vel sótt og verða allar framsögur gefnar út í Lagnafréttum 30.

Áskorun til Lagnafélags Íslands

Verulega skortir á að samræmi sé í verkfræðingum við úttektir og er þar um að ræða mikið ósamræði á millum manna.

Í ljósi þessa skora ráðstefnugestir á Ráðstefnunni fimmtudaginn 20. mars 2003 á Lagnafélag Íslands að semja verklagsreglur um úttektir og úttekt á lokafrágangi lagnakerfa.

Ragnar Lunnarsson, Jertuvængur ehf.
 Valdimir Ólafur Jónsson, VSB Verkfræðist. ehf.
 Sællur Bjelvar, Bergslegu ehf.
 Einar H. Jónsson, Umhverfis- og tæknisviðs Reykjavíkurborgar
 Fríðrik S. Kristinnsson, Lagnatekni ehf.
 Benedikt Jónsson, Byggingariðnaðurinn
 Ingimar Sigurðsson, Skrifstofustjóri Umhverfissráðuneytisins
 Pórrur Ólafur Búason, Yfirverkfræðingur Byggingarfulltrúa
 Hjálmar H. Jónsson, Byggingarfulltr. Rvk.
 Kristján Ottósson, Framkvæmdastjóri Lagnakerfamiðstöðvar Íslands
 Dagbjartur Guðmundsson, Verkfræðingur Framkvæmdasýslu ríkisins
 Einar H. Jónsson, Umhverfis- og tæknisviðs Reykjavíkurborgar
 Fríðrik S. Kristinnsson, Lagnatekni ehf.
 Benedikt Jónsson, Verkfr. Vottunarstjóri Rannsóknastofnunar byggingariðnaðarinnar
 Ingimar Sigurðsson, Skrifstofustjóri Umhverfissráðuneytisins
 Pórrur Ólafur Búason, Yfirverkfræðingur Byggingarfulltrúa
 Kristján Ottósson, Framkvæmdastjóri Lagnakerfamiðstöðvar Íslands

Vatnstjórnaráð

Vatnstjórnaráð var stofnað árið 1995 í kjölfarið á verkefni "Átak um forvarnir vatnstjóna" sem unnið var á Rannsóknastofnun byggingariðnaðarins Rb. (af Einari Þorsteinssyni þáverandi deildarstjóra Lagnadeildar Rb. sem nú er látinn) í samvinnu við Samband íslenskra tryggingafélaga, félag pípulagningameistara, Vatnsveitu Reykjavíkur, Hitaveitu Reykjavíkur og fjölda lagnaefnissala. Niðurstöður verkefnisins sýndu að flest vatnstjón verða vegna ytri tæringar, vegna raka í umhverfi lagnanna. Einnig var sýnt fram á að algengt væri að endurtaka þyrfti viðgerð lagnakerfis fljótt aftur vegna þess að ekki hafði verið gert við hina raunverulegu orsök tjónsins.

Formaður ráðsins er, Kristján Ottósson, Lagnafélagi Íslands.

Þrátt fyrir aukið upplýsingastreymi um lagnakerfi húsa s.s. námskeiðahald, fjölmiðlaáróður og útgáfu leiðbeininga og rita er kostnaður vegna vatnstjóna enn hár og fer hækkandi. Vatnstjórnaráð hefur því hæfið nýja sókn til fækkunar vatnstjóna og lækkunar tjónkostnaðar, með skoðun á framkvæmd við "úttekt á lokafrágangi lagnakerfa".

Ráðið hefur haft frumkvæði að fjölmörgum verkefnum og náð þannig fram markmiðum sínum.



Í ráðinu sitja til næstu 2 ára, aftari röð f.v.: Jón Óskarsson, Orkuveitu Reykjavíkur, Jón Ólafsson, Sambandi íslenskra tryggingafélaga, Jón Sigurjónsson, Rannsóknastofnun byggingariðnaðarins, María Jóna Gunnarsdóttir, Samorku, Fremriröð f.v: Grétar Leifsson, Kaupmannasamtökum Íslands, Kristján Ottósson, Lagnafélagi Íslands, formaður ráðsins, Ragnheiður I. Þórarinsdóttir, Rannsóknastofnun byggingariðnaðarins, framkvæmdastjóri ráðsins, Guttormur Pálsson, Samtökum Iðnaðarins. Á myndina vantar: Erlend Hjálmarsson, Félagi byggingafulltrúa og Páll Arnason, Iðntæknistofnun.

Miðstöðin Vestmannaeyjum

Fjórir ættliðir frá stofnun:

Sigurvín Marínó Jónsson pípulagningameistari f. 1900
Sigursteinn Marínósson pípulagningameistari f. 1927,
Sigurvín Marínó Sigursteinsson pípulagningameistari f. 1952
og sonur hans Bjarni Ólafur Marínósson pípulagningamaður
f. 1976, nú í tækninámi í Danmörku.



Sigurvín Marínó Jónsson

Miðstöðin hefur frá upphafi verið fjölskyldufyrirtæki en núverandi eigendur þess eru hjónin Sigurvín Marínó Sigursteinsson og Marý Kolbeinsdóttir.

Sigurvín Marínó Jónsson pípulagningarmeistari, stofnaði fyrirtækið árið 1940 og rak það undir sínu nafni allt til ársins 1950, en þá fékk það nafnið Miðstöðin.

Sigurvín Marínó Jónsson hafði ekki í upphafi full réttindi til starfsins en settist á skólabeck í iðnskólanum í Vestmannaeyjum 1947, þá 47 ára að aldri, ásamt syni sínum Sigursteini og luku báðir prófi þaðan árið 1952.

Fyrstu árin var fyrirtækið til húsa að Faxastíg 25 og auk þess að vera verkstæði fyrir pípulagnir, kom Sigurvín Marínó Jónsson einnig upp baðhúsi með 4 sturtum. Var sú þjónusta mikið notuð ekki sist af vertiðarfólki.



Sigursteinn Marínósson

Árið 1959 flutti fyrirtækið yfir götuna, að Faxastíg 26, í 100 m² nýtt húsnæði. Á sama tíma var einnig aukið vöruúrval og tekið að versla með hreinlætistæki og flisar.

Þeir Sigurvín Marínó Jónsson og sonur hans Sigursteinn Marínósson og eiginkona Sigursteins Sigfríður Björnsdóttir, ráku fyrirtækið saman frá árinu 1950 en Sigurvín Marínó Jónsson lést árið 1962, þá 62 ára.

Sigurvín Marínó Sigursteins, hóf snemma að starfa hjá fyrirtækinu og útskrifaðist sem pípulagningamaður árið 1974. Hann og Marý Kolbeinsdóttir, kona hans, tóku síðan við rekstri Miðstöðvarinnar árið 1991.

Árið 1996 gjörbreyttist öll aðstaða þegar þau Marínó og Marý festu kaup á neðstu hæðinni í húsinu Vosbú við Strandveg 65. Umsvif Miðstöðvarinnar jukust mikið í kjölfar þessa flutninga í nýtt húsnæði.

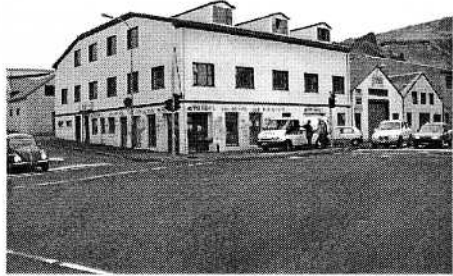
Í dag eru starfsmenn Miðstöðvarinnar 9 talsins, þar af 5 pípulagningarmenn. Sigurvín Marínó Sigursteinsson er þriðji ættliðurinn sem starfar við fyrirtækið og nú styttest í að 4 ættliðurinn, sonur hans Bjarni Ólafur Marínósson, pípulagningamaður og systir hans Heiða Björk f. 1974, útskrifst sem pípulagningamaður og haldi merki fjölskyldunnar á lofti.

Miðstöðin

pípulagningaverkstæði og verslun.



Hér eru mæðginin Sigurvín Marinó Sigursteinsson og dóttir hans Heiða Björk við lagningu á plaströrum í götu í Vestmannaeyjum



Miðstöðin er á fyrstu hæð í þessu húsi.



Hér er verið að saga rör og undirbúa til lagningar.
Öll samskeyti eru soðin saman.

Vestmannaeyjabær:

Að sögn Sigurvins Marinós Sigursteinssonar, pípulagningameistara hafa allt frá því að "Gosinu" í Vestmannaeyjum lauk árið 1973 verið í bland lögð Plaströr og Plastbrunnar, en síðustu tvö til þrjú árin hafa eingöngu verið lögð holræsi úr plaströrum í öll holræsi í Vestmannaeyjabæ.

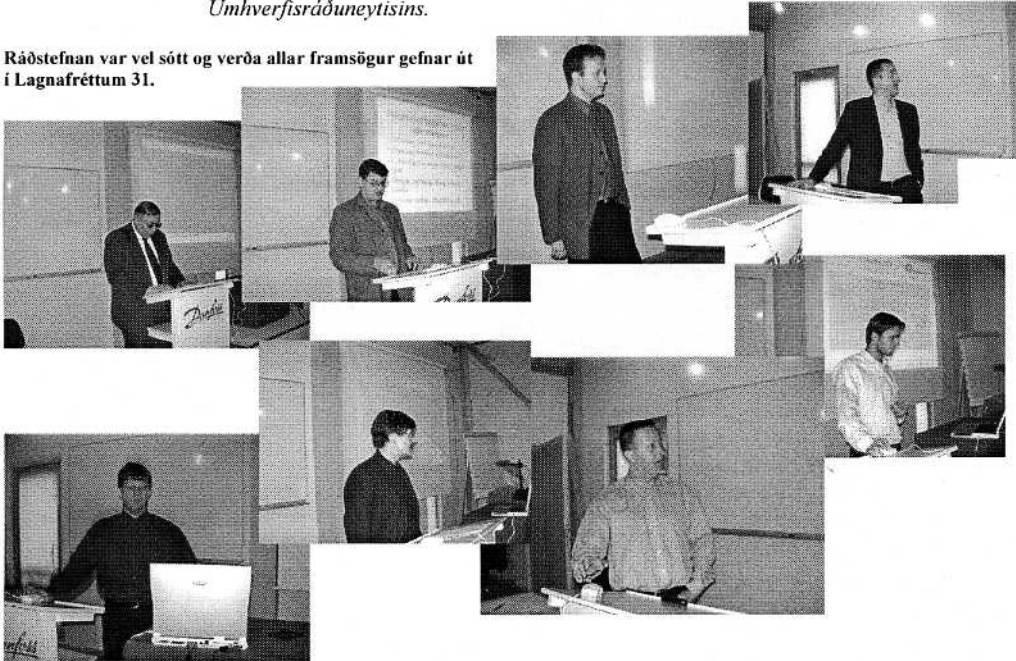
Aðferðir við samanburð tilboða

í loftræstisamstæður og hvernig slík tæki ættu að vera skilgreind.

Lagnafélag Íslands í samvinnu við Samband Íslenskra sveitarfélaga, Framkvæmdasýsla ríkisins og Lagnakerfamiðstöð Íslands, stóð fyrir ráðstefnu um hönnun og uppbyggingu loftræstikerfa með tilliti til sparnaðar í rekstri, sem haldin var, fimmtudaginn 10. apríl 2003, í Lagnakerfamiðstöð Íslands, Keldnaholti.

- Ávarp:** *Magnús Sædal Svavarsson, tæknifræðingur, byggingarfulltrúi í Reykjavík.*
- Hönnunarvinna:** *Þórður Ólafur Búason, yfirverkfræðingur Byggingarfulltrúans í Reykjavík*
- Mæling úttekt:** *Jónas Már Gunnarsson, verkfræðingur, Fjarhitun hf. Verkfræðistofa*
- Sjónarmið verkkaupa:** *Aðalsteinn Pálsson, verkfræðingur, sviðsstjóri byggingasviðs Landspítali Háskólasjúkrahús.*
- Núvirkisreikningar í vali lausna:** *Már Erlingsson, verkfræðingur, verkefnisstjóri Framkvæmdasýsla ríkisins.*
- Mælingar kerfa:** *Egbert Aðalsteinsson, verkfræðingur, verkfræðistofu Guðmundar og Kristján's.*
- Mæling kerfa:** *Högni Hróarsson, verkfræðingur, Fjarhitun hf. Verkfræðistofa.*
- Val búnaðar –lægstur heildarkostnaður:** *Smári Þorvarðarson, verkfræðingur, deildarstjóri Mannvirkjadeildar Umhverfissráðuneytis.*
- Vottun lagnaefna, framkvæmd vottunar:** *Ingimar Sigurðsson, skrifstofustjóri Umhverfissráðuneytisins.*

Ráðstefnan var vel sótt og verða allar framsögur gefnar út í Lagnaréttum 31.





Myndir frá ráðstefnunni 10. mars 2003



Keilumót blikksmiða 2003

Blikksmiðir, blikksmiðjur hafa haldið uppi keppni í “Keilu” einusinni á ári allt frá og með árinu 1993 og var því haldin í tíunda sinn í ár.

Þátttaka hefur verið mjög góð 16 til 18 lið í hverri keppni 5 til 6 í hverju liði og hefur þessi skemmtun þótt afar vinsæl og skemmtileg.

Þarna slaka menn á gleyma dagsins önn og samkeppni í útboðum og allir verða vinir einsog dýrin í Hálsaskógi.

Um kvöldið seinna daginn er sameiginlegt borðhald og þar eru verðlaun afhent við mikinn fögnuð.

Þátttakendur í keilukeppninni koma víða að, td. Keflavík og Vestmannaeyjum.

Í ár varð

Ísloft	1. sæti
Aðalblikk	2. örðusæti
Blikksmiðurinn	3. þriðjasæti

Veittur er farandbikar til vinningshafa í 1. sæti og eignargripur til 1., 2. og 3. sæti.



Á myndinni eru sigurvegararnir frá Ísloft sem lentu í fyrsta sæti í ár 2003.
F.v. Hannes Erlendsson, Reynir Olgeirsson og Gunnar Björn Gunnbjörnsson.
Á myndina vantar: Guðmund Hannesson og Guðjón Andra Guðjónsson.

Fjölbrautaskóli Suðurlands Selfossi

heimsækir Lagnakerfamiðstöð Íslands (LKÍ)



Hópurinn sem heimsótti stöðina samanstóð af nemendum úr málmiðnadeild, rafíðnadeild og starfsdeild (fatlaðir og seinfærir nemendur), í hópnum voru alls um 35 nemendur.

Kennarar voru fjórir: Þorvaldur Guðmundsson vélfræðingur, Sigurður Grimsson vélfræðingur, Þór Stefánsson rafíðnfræðingur og Jóna Ingvarsdóttir þroskajálfí.

Alls eru nemendur í skólanum um 800, en í málmiðnadeild eru þeir 22. Skólinn var stofnaður 1980 í núverandi mynd, og Iðnskóli Selfoss varð þá hluti af Fjölbrautaskóla Suðurlands. Að sögn hópsins var heimsóknin í Lagnakerfamiðstöðina mjög ánægjuleg.

Tækniháskóli Íslands

Í heimsókn til Lagnakerfamiðstöðvar Íslands kom fríður hópur nemenda og kennara til að skoða stöðina.

Í hópnunum voru tveir kennarar, þeir : *Róbert Pétursson og Guðmundur Hjálmarsson.*



Efri röð talin frá vinstri: *Róbert Pétursson, Kjartan Ásgeirsson, Benjamín Bööðvarsson, Eyvindur Guðmundsson, Rúnar Jón Friðgeirsson og Ólafur Guðmundsson.*

Neðri röð frá vinstri : *Sonja Schaffelhoferová, Ásdís María Brynjólfsdóttir, Magnea Huld Ingólfsdóttir og Guðmundur Hjálmarsson.*

SS pípulagnir

hafa lagt mikið til kynningar á þeim efnum sem þeir selja.

Það nýjasta er að þeir hafa innréttað sérstakan bil og komið fyrir í honum á snyrtilegan og aðgengilegan hátt, þeim efnum sem þeir eru með til sölu og nota bilinn til fræðslu og kynningar.

Fyrir stuttu voru þeir með bilinn á Sjávarútvegssýningunni í Færeyjum.



Á myndinni er Sævar Stefánsson, pípulagningameistari, eigandi SS pípulagna

Myndirnar tala sínu máli.

Þarna er efnið til taks og verkfærin til að setja það saman með.

Svona framsetning á söluvöru, vekur okkur til umhugsunar um það, að það er ekki nóg að vera með góða vöru í pakkhúsi, það þarf að láta vita að hún sé til í landinu

Keilumót blikksmiðja 2003

Blikksmiðadeild Vélaverkstæðis Þórs í Vestmannaeyjum tók þátt í keilumótinu í annað sinn.

Vélaverkstæðið Þór ehf er stofnað 1964 og verður því 40 ára á næsta ári, 2004

Núverandi eigendur: Friðrik Magnús Gíslason, rennismiðameistari, Garðar Þorvaldur Gíslason, vélvirkjameistari. Jósúa Steinar Óskarsson, vélvirkjameistari Svavar Garðarsson, vélvirkjameistari og makar.

Fyrstu árin voru verkefni allskonar viðgerðir á vélum og tækjum, en 1969 hófum við samstarf við Sigmund Jóhannsson teiknara og uppfinningamann á smiði Sigmunds-véla og tækja, s.s. humarvélum o.fl.

Einnig smiðuðum við töluvert af varahlutum í BAADER fiskvinnsluvélar og önnuðumst viðgerðir fyrir frystihúsin í Vestmannaeyjum. Í janúar 1973 er gos hófst í Eyjum, voru vélar okkar fluttar í stálskemmu í Kópavogi.

Í ágúst sama ár fluttum við vélarnar út í Eyjar aftur og tókum að okkur smiði loftræstikerfis og alla járnsmiði í Sjúkrahúsi Vestmannaeyja, sem var þá í byggingu og aðra uppbyggingu í Eyjum eftir gos.

Þór ehf og Ofnasmíðjan í Reykjavík voru brautryðjendur á smiði tækja úr ryðfríu stáli, þvottavélar allskonar o.fl. fyrir fiskiðnaðinn.

Sigmund Jóhannsson hélt áfram að hanna og nú voru það öryggistæki fyrir sjómenn, m.n. öryggisloka á netavindur í skipum, sem nánast "útrýmdu" slysum við netavindur og Sigmunds sjósetningarbúnað fyrir gúmmi björgunarbáta. Í dag eru verkefni mjög fjölbreytt.



Keiluliðið f.v. Kristófer Alexandersson, nemi, Þorbjörn Númason, rennismiður, Ómar Stefánsson, nemi, Guðstaf Adólf Guðstafsson, plötusmiður, Þorvaldur Jón Kristjánsson, blikksmiðameistari

Iðnskólinn í Hafnarfirði



Iðnskólinn í Hafnarfirði.

Skólameistari Iðnskólans í Hafnarfirði, Jóhannes Einarsson heimsótti Lagnakerfamiðstöðina með hóp pipulagninganema.

Það eru átta nemar í pipulögnum sem útskrifast sem pipulagningamenn út úr iðnskólanum í vor.

Lengst til vinstri er skólameistari, Jóhannes Einarsson.

SIGURÐUR GRÉTAR FER Á KOSTUM.

**Christian Þorkelsson, Pípulagningameistari
Stjórnarmaður í Meistarasambandi byggingarmanna (MB)**

Það er vægt til orða tekið að mikil urðu vonbrigði mín við lestur fréttabréfs Lagnafélagsins nú nýlega. Þar fer mikinn, gamall samstarfsfélagi minn úr stjórn félags pípulagningameistara og finnur okkar góða félagi allt til foráttu. Maður spyr sig “Hvað hafa þeir gjört honum“. Þvílíkan rakalausán þvætting hef ég aldrei séð á prenti fyrr og sé mig knúinn til að leggja orð í belg.

Hverjum var nú til góðs að birta þetta ?

Ég nenni ekki að elta ólar við sögulegt yfirgrip Sigurðar á stjórnarmönnum samtaka iðnaðarins enda þar allir hinir mætustu menn.

Enn lágt fannst mér lagst í aðförinni að formanni FP og ekki veit ég hvern átti að plata með þessu litla reiknisdæmi um aðildargjaldið að SI, kannski þessa “mörgu ungu meistara” sem er verið að reyna að gera fráhverfa FP með viljandi rangfærslum á grein formannsins í síðasta tlb Fréttabréfs LAFÍ.



Christian Þorkelsson

Ekki dugði að ráðast á formanninn heldur fékk nýstofnað meistarasamband byggingamanna líka sinn skerf. Ég vil benda á að MB hefur innan sinna raða 550 félaga starfandi í byggingaiðnaðinum og fullyrði ég að ekkert félag eða samtök hafa fleiri umbjóðendur í byggingaiðnaðinum. Auðvitað kemur að því að MB tekur yfir öll okkar mál á næstu misserum hvort sem aðrir vilja eða ekki. Það er von mín að meistarasambandið fái frið til að stækka og dafna án afskipta efasemda og niðurrifsmanna.

Endar svo grein Sigurðar á sama plani og hún öll er, hafandi áhyggjur af skuldbindingum félagsins sem hann hlýtur nú að vera á förum úr. Ég fullyrði að peningastjórn Fp hefur ekki oft verið í betri höndum enn hún nú er.

“Sláist í för með okkur” sagði hann og lofar gulli og grænum skógum innan samtaka Iðnaðarins. Nei Sigurður, við erum búnir með þennan pakka.

Borgarholtsskóli

heimsækir Lagnakerfamiðstöð Íslands (LKÍ)



"Útskriftar nemendur í blikksmiði frá Borgarholtsskóla vorid 2003 skoða og kynna sér Lagnakerfamiðstöð Íslands"

Samkvæmt upplýsingum frá Borgarholtsskóla eru í vor mjög margir að útskrifast af málmíðnaðarbraut og hafa aldrei verið fleiri í sögu skólans.

Þeir sem útskrifast í vor eru:

- 10 Blikksmiðir
- 11 Pipulagningamenn
- 2 Rafsuðumenn
- 3 Rennismiði
- 3 Stálsmiði
- 18 Vélvirkjun

Samtals 47 nemendur í málmíðnaði.

Hvers vegna

Lagnadeild Samtaka iðnaðarins ?

Sigurður Grétar Guðmundsson, pípulagningameistari, starfsmaður Verkvangur ehf. verkfræðistofa.

Loka stofnfundur LSI var haldinn 5. júní sl. Sigurður Grétar Guðmundsson hefur tekið að sér formennsku til eins árs, varaformaður er Jón Ingi Young og meðstjórnandi Gunnar Þormóðsson. Tengiliður okkar við SI er Eyjólfur Bjarnason



Hér er ekki rúm til að ræða öll þau mál sem upp komu á fundinum eða hvað

1. LSI mun leggja áherslu á á komandi starfsári. Aðeins leggja áherslu
2. á nokkur höfuðatriði og leiðrétta misskilning sem uppi er:

Sigurður G. Guðmundsson

3. Í LSI eru nú um 40 pípulagningameistarar sem ýmist eru íblönduðum meistarafélögum eða með beina aðild að Samtökum iðnaðarins. Þessir meistarar eru búsettir víðsvegar um landið, í einstökum sveitarfélögum þó hvergi fleiri en í Hafnarfirði og Akureyri.
4. Stofnun LSI er ekki beint gegn einum né neinum, síst gegn öðrum samtökum pípulagningameistara. Félag pípulagningameistara hefur valið þann kost að einangra sig frá öðrum stéttum iðnmeistara og iðnrekenda, það var þeim frjálst, þeirra var valið. Við í LSI munum ekki á nokkurn hátt reka áróður fyrir því að meistarar yfirgefi það félag og komi til liðs við okkur.
5. Þess vegna höfum við valið þann kost að hafa félagi í FP ekki á okkar póstlista við útgáfu „Vatnsberans“ Ef þeir hins vegar óska eftir því að fá blaðið, sem við ætlum að standa myndarlega að, verður þeim að sjálfsögu sent það.
6. Lagnadeild Samtaka iðnaðarins er fyrst og fremst stofnuð til að auka samstöðu þeirra meistarara sem eru innan SI. Þetta eru samtök sem hafa engan aukakostnað í för með sér fyrir þá, sem þegar eru félagar beint eða í gegnum blönduðu meistarafélögin.
7. Allt of margir ungir pípulagningameistarar eru ekki í neinum hagsmunasamtökum. Við bjóðum þá sérstaklega velkomna í okkar félagsskap.
8. Við viljum skapa sterkt málagn fyrir okkar stétt, fyrir okkar iðn. Það á að koma á framfæri tækniþekkingu, rekstarlegum upplýsingum, standa vörð um réttindi okkar og skyldur gagnvart hinu opinbera, efla menntun pípulagninganema, efla samstöðu með þeim iðngreinum sem standa okkur næst, þar má nefna blikksmiði.

Vona að sem flestir sendi hugmyndir um hvað skal fjalla í „Vatnsberanum“ og einnig stutta pistla til birtingar.

Netið er auðveldasta leiðin, sendist annaðhvort til Sigurðar Grétars, sigg@sinmet.is, eða til Eyjólfss Bjarnasonar, eyjolfur@si.is.

Vírnet-Garðastál

Vírnet Garðastál hf. hefur tekið þá ákvörðun að gefa Lagnakerfamiðstöð Íslands 20m² sýningar- og tilraunahús sem staðsett verður í húsnæði stöðvarinnar. Húsbýggingin verður hönnuð af starfsmönnum Vírnet-Garðastáls og sjá þeir einnig um uppsetningu og útfærslu á húsinu í samráði við okkur.

Meining þeirra er að reisa veggj úr stöðæfni frá Vírnet og klæða tvo þeirra með klæðningarefni frá Vírneti.

Tveir veggir verða klæddir með gleri sem gefið er af Glerborg hf. Hafnarfirði. Framhlíð hússins verður um 4 metrar á hæð og afturhlíð um 3 metrar og þar með hallandi þak sem klætt verður með búrústi frá Vírneti.

Milliloft verði frágengið þannig að hægt verði að koma loftræstibúnaði þar upp á, sem Vírnet Garðastál hf. sér um að gefið verði af þeirra birgjum í loftræstibúnaði, það sem til þarf svo hægt verði að nota húsið sem tilraunahús til sýningar á hreyfingu lofts og ferli loftræstinga.

Þakka ykkur fyrir Vírnet-Garðastál hf.



Frá vinstri: Kristján Blöndal innkaupastjóri, Vírnet-Garðastáls, Steinn Þorgeirsson, tæknifræðingur, Vírnet-Garðastáls, Peter O. Røge sölu- og markaðsstjóri, EXHUSTO Danmörku, Arnar Sigurðsson sölu- og markaðsstjóri, Vírnet-Garðastál og Stefán Logi Haraldsson framkvæmdastjóri, Vírnet-Garðastáls.

Gjafir til byggingu húss Lagnakerfamiðstöðvar Íslands:

Pann 01.Júní 2003 hafa eftirtaldir aðilar gefið stöðinni til byggingu hússins sem hér segir:

Almenna Verkræðist. Reykjavík Sími: 580-8100 *Pétur Stefánsson*
Leggur stöðinni til henni að kostnaðarlausu úttekt á verðmæti þeirra framkvæmda sem Stálrammi ehf. hefur nú þegar framkvæmt við byggingu húss LKÍ.

Ásgeir Halldórsson Reykjavík Sími: 567-0530 *Ásgeir Halldórsson*
Leggur stöðinni til henni að kostnaðarlausu myndatöku á frænnislistögnum stöðvarinnar.

Bergnes ehf. Kópavogur Sími: 567-3305 (*bergnes@bergnes.is*) *Gunnar Ólafsson*
Leggur stöðinni til henni að kostnaðarlausu allar hurðamerkingar í stöðinni.

BYKO hf. Kópavogur Sími: 515-4000 *Gústaf B. Ólafsson*
Leggur stöðinni til henni að kostnaðarlausu fittins fyrir Sprinklerkerfi, heitt og kalt, festingar og einangrun.

Borgarplast Seltjarnarnesi Sími: 561-2211 *Guðni Þórðarson*
Leggur stöðinni til henni að kostnaðarlausu tvo brunna 1000 x 2000m.

Byggingarnefnd LKÍ Reykjavík Sími: 861-5010 *Valdimar K. Jónsson, Hákon Ólafsson, Björgvin Hjálmarsson*
Leggur stöðinni til henni að kostnaðarlausu alla þá vinnu sem fellst í störfum byggingarnefndar meðan á byggingu hússins stendur.

Félag blikksmiðjueigenda Reykjavík Sími: 511-5555 *Kolviður Helgason*
Leggur stöðinni til styrk upp á kr.35.000.- vegna veitinga á opunarhátíð stöðvarinnar.

Funi blikksmiðja Kópavogur Sími: 564-1633 *Kolviður Helgason*
Leggur stöðinni til henni að kostnaðarlausu allar flasningar sem útbúa þurfti fyrir hús LKÍ.

Fjöltækni Reykjavík Sími: 568-7580 *Björn Gunnlaugsson*
Leggur stöðinni til henni að kostnaðarlausu allar frænnislistagnir hljóðeinangraðar í þjónusturými á 1. og 2. hæð.

Flisabúðin Reykjavík Sími: 545-5500 *Þórður Magnússon*
Leggur stöðinni til henni að kostnaðarlausu grunn, gölflisar, lím og fúgufni á þjónusturými, snyrtingar og skrifstofu á 1. hæð sem er um 100 m².

Húsasmiðjan Reykjavík Sími: 525-3000 *Adólf Adólfsson*
Leggur stöðinni til henni að kostnaðarlausu hitalögn í gólf móttökusalar og skrifstofu á 1. hæð í þjónusturými. Ofna á 2. hæð. Einnig kælikerfi í loft á móttökusal 1. hæð og báðum söllum á 2. hæð, ásamt öllum stjórnbúnaði, tölvubúnaði og uppsetningu og gerð handbókar fyrir kerfið (dsjá Lagnafréttir 28)

Ísleifur Jónsson hf.

Reykjavík Sími: 568-0340 Grétur Leifsson

Leggur stöðinni til henni að kostnaðarlausu 2.300 m hitalögn í salargólf á 1. hæð ásamt öllum tilheyrandi stjórnkerfum og uppsetningu. Uppsetningu og gerð handbókar fyrir kerfið (sjá lagnahandbók 28) Einnig allar lagnir og fittings vegna tengingar á stóra loftræsti-kennslukerfinu.

Karl Magnússon

Reykjavík Sími: 897-4290 Karl Magnússon Bjarni Ólafsson

Leggja stöðinni til henni að kostnaðarlausu alla vinnu við uppsetningu á útsogskerfi frá 1. og 2. hæð í þjónusturými hússins. (Efnið til kerfisins er gefið af Lindax)

Krókháls

Reykjavík Sími: 510-0400 Hermann Gunnarsson

Leggur stöðinni til henni að kostnaðarlausu öll hreinlætistöki (fatlaðra) ásamt tilheyrandi tengistykkjum og blöndunartækjum á 1. hæð þjónusturýmis.

Lindax

Garðabæ Sími: 530-3400 Hjörtur Hoffmann

Leggur stöðinni til henni að kostnaðarlausu allt efni fyrir útsogskerfi vegna geymslu á 1. hæð, snyrtingar, geymslur og rannsóknarherbergi á 2. hæð, (samkvæmt teikningu VSB).

Loftorka

Borgarnesi Sími: 437-1113 Konráð Andrésson

Leggur stöðinni til henni að kostnaðarlausu 160 m x 160mm steinrör og einn steinbrunn 1000 x fimm einingar, ekið á byggingarstað.

P&S Vatnslagnir

Álfheimum 50 Sími: 898-8980 Páll Bjarnason

Leggja stöðinni til henni að kostnaðarlausu 20 % af pipulagnavinnu vegna tengingu á heitu og köldu neysluvatni í þjónustuálm.

Rafteikning

Reykjavík Sími: 520-1700 Gunnar I. Gunnarsson

Leggur stöðinni til 50 % afslátt á hönnun allra raflagnakerfa í LKÍ.

Rannsóknarst. byggingarið.

Reykjavík Sími: 570-7300 Hákon Ólafsson

Leggur stöðinni til henni að kostnaðarlausu þjöppupróf í grunni húss LKÍ ásamt úttekt á verkstöðu v/gjaldþrots Stálramma ehf.

Reykjafell

Reykjavík Sími: 588-6000 Halldór Jóhannsson

Leggur stöðinni til allt raflagnaefni í stöðina með riflegum afslætti.

Reykjalundur

Mosfellsbæ Sími: 530-1700 Ólafur Erlingsson

Leggur stöðinni til henni að kostnaðarlausu idráttarrör, vatnslagnir og fittings og samtengingu í grunn hússins og fl.

SS – pipulagnir

Hafnarfirði Sími: 565-5171 Sævar Stefánsson

Leggur stöðinni til henni að kostnaðarlausu kaldavatnslagnir fyrir húskerfi og kæli loft, einnig kaldavatnslagnir fyrir kennslu-loftræstikerfið.

Samskip

Reykjavík Sími: 569-8300 Óskar Már Ásmundarson
Leggur stöðinni til henni að kostnaðarlausu stærstan hluta af flutningskostnaði á húshlutum frá Rannila í Finnlandi.

SET

Selfossi Sími: 896-6227 Bergsteinn Einarsson
Leggur stöðinni til henni að kostnaðarlausu allar frárennislislagnaþípur utan og innan við grunn hússins.

Sindrastál

Reykjavík Sími: 575-0000 Þórhallur Óskarsson, Páll St. Bjarnason
Leggur stöðinni til henni að kostnaðarlausu öll rör í Sprinklerkerfi húss LKÍ.

Sprinkler pípulagnir

Reykjavík Sími: 587-2025 Egill Ásgrímsson
Leggur stöðinni til henni að kostnaðarlausu kúplingar, klemmutengi, upphengi, úðastúta og allan annan stjórnbúnað fyrir sprinklerkerfið

Stjórn LKÍ

Reykjavík Sími: 861-5010 Vilhjálmur Þ. Vilhjálmsson og aðrir í stjórn LKÍ.
Leggur stöðinni til henni að kostnaðarlausu alla þá vinnu er felst í stjórnarstörfum LKÍ.

Sæplast

Dalvík Sími: 460-5000 Daði Valdimarsson
Leggur stöðinni til henni að kostnaðarlausu sex brunna 600 mm x 1500 mm.

Tengi

Kópavogi Sími: 564-1088 Sigurjón Sigurjónsson
Leggur stöðinni til henni að kostnaðarlausu öll hreinlætistöki og 4 stálvaska ásamt tilheyrandi tengistykkjum og blöndunartækjum á 2. hæð þjónusturýmis.

Tækja – Tækni

Kópavogi Sími: 557-5400 Magnús Jón Árnason
Leggur stöðinni til henni að kostnaðarlausu allar neysluvatnslagnir og hitalagnir í þjónusturými í stöðinni úr ryðfriú stáli.

Vatnsverk ehf.

Mosfellsbæ Sími: 896-2636 Einar Magnússon
Leggur stöðinni til 30% afslátt af allri vinnu við að leggja hitalögn og uppsetningu ofna í þjónusturými hússins uppi og niðri.

Vatnsvirkinn

Reykjavík Sími: 533-2020 Einar Guðmundsson
Leggur stöðinni til henni að kostnaðarlausu 29 m af gólfrennu með sterkum ristum ásamt fjórum gólfniðurfólum.

VGK

Reykjavík Sími: 540-0100 Ragnar Kristínsson
Leggur stöðinni til henni að kostnaðarlausu úttekt á burðarvirki (stálgrind) hússins og kostnaðaráætlun um viðgerð vegna ryðskemmda (v/Stálramma ehf.).

VSB

Hafnarfirði Sími: 585-8600 Sveinn Áki Sverrisson
Leggur stöðinni til 50 % afslátt á hönnun allra lagnakerfa í LKÍ.

Gjafir til kennslukerfa í Lagnakerfamiðstöð Íslands:

Þann 01. Júní 2003 hafa eftirtaldir aðilar gefið til kennslukerfa í stöðina sem hér segir:

Borgarlagnir

Gylfufliót 24 R.

Sími: 567-2706 Sveinn Borgur

Leggur stöðinni til henni að kostnaðarlausu alla pípulagnavinnu við tengingu á heitu vatni að stjórnþækjum og hiturum í loftræstikerfinu til kennslu.

Celsíus ehf. kælivélaverkstæði

Smúðjuveg 62 Kóp. Sími: 577-6666 Gísli F. Þorsteinsson

Leggur stöðinni til henni að kostnaðarlausu, alla vinnu við lagnir og tengingu á kælielementi (eimi) í loftræstikerfi til kennslu og öllum vélbúnaði og stjórnþækjum honum viðkomandi.

Danfoss

Dugguvogi 6 R.

Sími: 510-4100 Steinar Gíslason

Leggur stöðinni til henni að kostnaðarlausu öll tæki til stjórnþúnaðar, ásamt hita- og kæliiletum eins og svarar til í eitt stk. einbýlishúsum m/öllu, hönnun stjórnþúnaðar og gerð handbókar fyrir kerfið (sjá Handbók lagnakerfa 29), samkvæmt teikningu VSB.
(Kerfi verður til kennslu).

Félag blikksmiðjueigenda

Haltveigarstíg 1 R.

Sími: 511-5555 Kolviður Helgason

Blikksmiðjan Funi, Ísloft, Blikksmiðja Einars, Blikksmiðurinn og Blikksmiðja austurbæjar, leggja stöðinni til henni að kostnaðarlausu smíði og uppsetningu á Loftræsti- og hitakerfi samkvæmt teikningu VSB.

Glerborg hf.

Hafnarfirði

Sími: 565-0000 Anton Bjarnason

Leggur stöðinni til henni að kostnaðarlausu ca. 25m² af gleri (tvo veggji) til byggingu tilraunahúss í LKÍ, sjá Virnet Garðastál.

Hagblikk

Smúðjuvegi 4c Kóp.

Sími: 587-2202 Kristján Ingimundarson

Leggur stöðinni til henni að kostnaðarlausu loftrör, beygjur, loflokur, upphengi, hljóðgildru og vinkla.

Hátækni

Ármúla 26 R.

Sími: 522-3000 Halldór Sigurðsson

Leggur stöðinni til henni að kostnaðarlausu stærstan hluta af kerfisihlutum (samstæðuna) fyrir eitt fullkomnasta Loftræsti- og hitakerfi sem byggt hefur verið, samkvæmt teikningu VSB.
(Kerfið verður til kennslu).

Hitatækni

Langholtsvegur 109 R. Sími: 588-6070 Friðmur Friðmarsson

Leggur stöðinni til henni að kostnaðarlausu Hússtjórnarkerfi frá Alerton Technologies Inc. ásamt öllum stjórnþækjum, mótrolukum og spjaldlukumóturum frá Belimo, ásamt fullkomnu tölvukerfi fyrir stöðina með allri hönnun og uppsetningu, sem svarar til fyrir eitt fullkomnasta Loftræsti- og hitakerfi sem byggt hefur verið og gerð handbókar fyrir kerfið (sjá Handbók lagnakerfa 29) samkvæmt teikningu VSB. (Kerfið verður til kennslu).

Ískraft

Skemmuvegi 5 Kóp. Sími: 535-1200 Valur Hreggviðsson

Leggur stöðinni til henni að kostnaðarlausu allt lagnaefni sem notað verður til tengingar Hússtjórnaðkerfis. Himmel Töfluskápar, Allan-Bradley spólurofar, mótorrofar, þrýstirofar og gaumljós. Legrand Töfluspennar, sjálfvör og lekaliðar og Vacon Tíðnibreytar

Kælitækni

Rauðagerði 25 R. Sími: 568-4580 Sigurður J. Bergsson

Leggur stöðinni til henni að kostnaðarlausu, kælibúnað sem tengist kennslu loftræsisamstæðu. Kælivél, loftkældur eimsvali, safingeymir, stjórnlokar, stopplokak og stjórnúnaður fyrir kælivél.

Ofnasmiðjan ehf.

Flatahrauni 14 Hafn. Sími: 555-6101 Gústaf Garðarsson

Leggur stöðinni til henni að kostnaðarlausu, fjóra miðstöðvarofna í Danfoss kennslukerfið, á samt sýningargrind á hjólum og spjalði.

Rafstjórn

Stangarhyl 1a R. Sími: 587-8890 Erling Guðmundsson

Leggur stöðinni til henni að kostnaðarlausu tvö stk. Rakatæki. Annarsvegar. Gufurakataeki með rafskauti og Ultrasonic rakatæki.

RJ Verkfræðingar

Stangarhyl 1a R. Sími: 567-8030 Rafn Jésson

Leggur stöðinni til henni að kostnaðarlausu, 2 stk siukassa, annan með pokasíu og hinn með absolut síu, til kennslu um frágang á síum.

Samtök iðnaðarins

Hallveigastíg 1 R. Sími: 511-5555 Sveinn Hannesson

Leggur stöðinni til henni að kostnaðarlausu 8 tölur, 2 myndvarpa, 2 kennslutöflur og 1 á hjólum, 2 flettitöflur, 2 sýningartjöld, tölvumyndvarpa, 32 borð og 60 stóla.

Trefjar

Hjallahrauni 2 Hafn. Sími: 555-1027 Auðunn Óskarsson

Leggur stöðinni til henni að kostnaðarlausu (svokallaðan) heitanpott sem tengist Danfoss kerfinu í eitt stk. einbýlishús m/öllu, til kennslu.

Varmi ehf

Laugavegi 168 R. Sími: 551-7560 Páll Gunnlaugsson

Leggur stöðinni til henni að kostnaðarlausu GOLD loftræsisamstæðu frá PM-LUFT AB, sem er varmaendurvinnslukerfi með fullkominni tölvustýringu. Loftdreifara, ristar og flæðistöð frá Stífab Farex AB. Fyrir kennslu-loftræstikerfi.

Verklagnir

Esjubergi 48 Kjalarn. Sími: 660-0270 Gunnlaugur Jóhannsson

Leggur stöðinni til henni að kostnaðarlausu alla pípulagnavinnu við tengingu á köldu vatni til stjórntækja og kælieliment, ásamt tengingu á frárennsli (slefi) frá tækjum.

Vírnet-Garðastál hf.

Borgarnesi Sími: 437 1000 Stefán Lógi Haraldsson

Leggur stöðinni til henni að kostnaðarlausu 1 stk 20m² tilraunahús staðsett í LKÍ, það er hönnun hússins, efni og vinna við uppsetningu, sjá Glerborg hf.

Útgefnar Lagnafréttir frá stofnun Lagnafélags Íslands

Sendið pöntun til: lafi@isl.is
eða hafið sambandi í síma: 587 0660

	<i>Verð kr:</i>
1. Varmaendurvinnsla.....	2.000,-
2. Snjóbræðslulagnir.....	2.000,-
3. Eftirlit og úttekt á loftræsti- og hitakerfum.....	2.000,-
4. Stjórnbúnaður, loftræsti- og hitakerfi.....	2.500,-
5. Brunavarnarkerfi.....	2.500,-
6. Leiðbeiningar varðandi uppsetningu á reyk-, hitageisla- og brunalokum í loftræstikerfi.....	2.000,-
7. Lagnir í fiskeldi.....	2.500,-
8. Handbók fyrir lagnakerfi.....	2.500,-
9. Ráðstefna á Akureyri um þróun lagnamála.....	2.500,-
10. Ráðstefna á Ísafirði um þróun lagnamála, bætt sam- skipti lagnamanna og byggingarfulltrúa.....	3.000,-
11. Fráveitur og sorp.....	3.000,-
12. Ráðstefna á Egilsstöðum um þróun orkumála.....	2.500,-
13. Snjóbræðslur og jarðvegshitun.....	2.500,-
14. Ráðstefna á Selfossi um fagþekkingu og þróun orkunýtingar.....	2.500,-
15. Skemmdar lagnir í húsum.....	2.500,-
16. Einangrun og upphengjur.....	2.000,-
17. Votrymi í húsum.....	2.500,-
18. Samræmt byggingareftirlit allra hagar.....	2.500,-
19. Rör í rör lagnakerfi.....	1.500,-
20. Loftræsting í skólum.....	3.000,-
21. Nýjungar í lögnum.....	3.000,-
22. Nýjungar í hugbúnaði og vélbúnaði.....	3.000,-
23. Lagnir í skipum.....	3.000,-
24. Framtíðarsýn í lagnamálum.....	3.000,-
25. Kællirafter.....	2.500,-
26. Lagnir í gömlum húsum.....	3.000,-
27. Loftræsting í íbúðarhúsum.....	3.000,-
28. Handbók loftræsti- og hitakerfa.....	4.000,-
29. Handbók lagnakerfa.....	5.000,-

Sýningar- og kennslugrind fyrir sumarhús.

Ísleifur Jónsson hf. hefur gefið Lagnakerfamiðstöð Íslands uppsett lagnakerfi, sem er lagnakerfi til sýningar, kennslu og eftirmenntunar.

Kerfið er sett upp eftir hönnun á Rb blaði Rb. (53). 011 frá Rannsóknarstofnun byggingariðnaðarins.

Tilgangur með Sýningargrindinni er að sýna og fræða hvernig hægt er að gera hlutina þannig að kerfið tæmi sig sjálft ef heita- eða neysluvatnið stöðvast í pípunum og þannig koma í veg fyrir frosttjón.

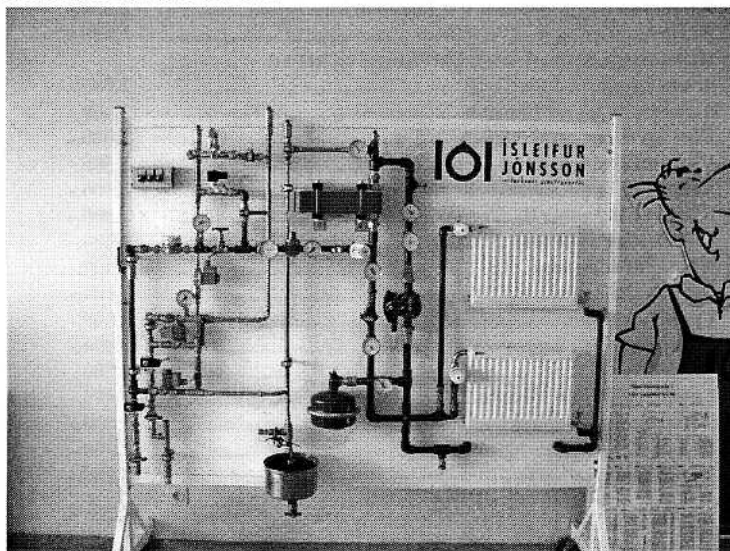
Vatnstjón í bústöðum eru orðin mjög algeng og um er að ræða í þeim tilfellum "altjón", þar sem stundum allt soðnar inni.

Kerfið opnar möguleika til tilrauna,- mælinga, -jafnvægis- og rennslisstillinga.

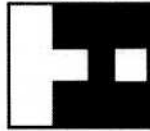
Heyrst hefur að tryggingafélög láni fólki til endurbóta til að koma í veg fyrir vatnsskaðtjón í sumarbústöðum.

Svona kennslugrind kostar vart undir kr.300.000 þúsund.

Ákveðið hefur verið að Grétar Leifsson verkfræðingur, forstjóri, Ísleifs Jónssonar hf. búi til námskeið til kennslu og eftirmenntunar sem verður byggt á blaðinu Rb.(53).011 og munu námskeiðin hefjast á hausti komanda.

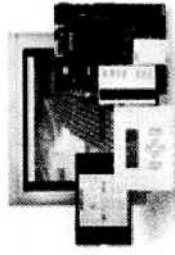


*Við horfum á forhliðina, en á bakhliðinni eru líka tæki.
Kerfið er sett upp eftir hönnun á blaði Rb. (53). 011 frá Rannsóknarstofnun byggingariðnaðarins.*



Hitatækni ehf

Langhóltsvegji 109 104 Reykjavík
Sími: 588-6070 Fax: 588-6071



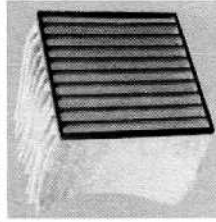
ALERTON
TECHNOLOGIES INC

*Stýringar fyrir hita
og loftræsikerfi
Hússtjórnarkerfi*



REGIN

*Stjórnæki fyrir
loftræsi- og
hitakerfi*



Síur fyrir loftræsikerfi



Loftræsikerfi

Þakblásarar

Hitablásarar

BELIMO®

KEMUR LYKT ÚR NIÐURFALLINU?

BYLTING

Vatnslásar sem loka þegar þornar í þeim.



PURUS FlexiNOD®

Vatn þrýstir bollanum niður og opnar lásinn.



PURUS FlexiNOD®

Þegar bollinn þornar, þá lokast fyrir lásinn.



PURUS MaxiFlex Dúkur

Niðurfall fyrir gólfduka.



PURUS MaxiFlex Flísar

Niðurfall fyrir flísar.

**ISLEIFUR
JÓNSSON**

Bólholti 4 • Reykjavík
Sími 568 0340
www.isleifur.is